

PLAN 2

今は広く、将来はしっかり個室に。  
成長に合わせて変えられる、フレキシブルプラン

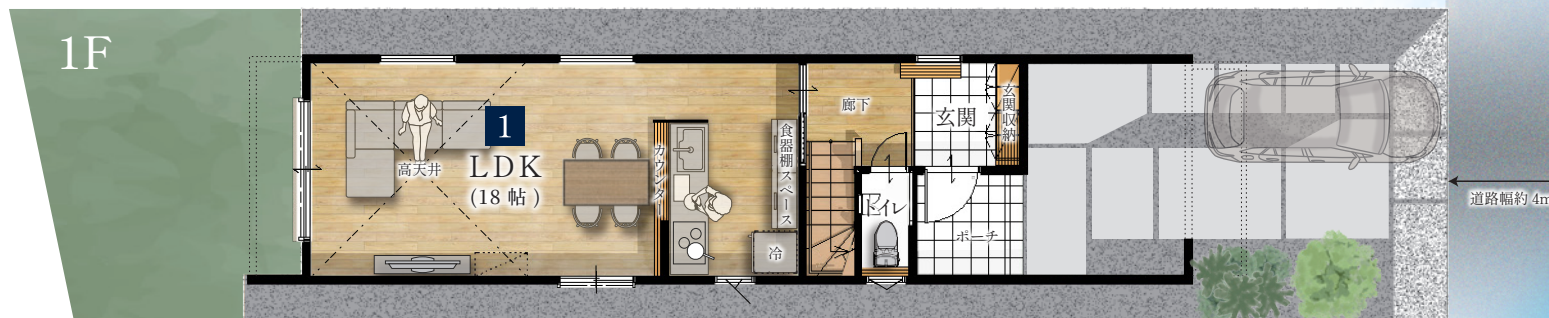
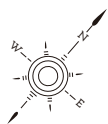
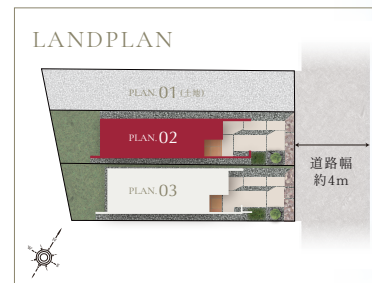
フレキシブル 2LDK (将来 3LDK 対応可能) ※間仕切り工事は別途費用となります。

カウンター / 室内物干し / 外部物干し / バルコニー / 1 台駐車

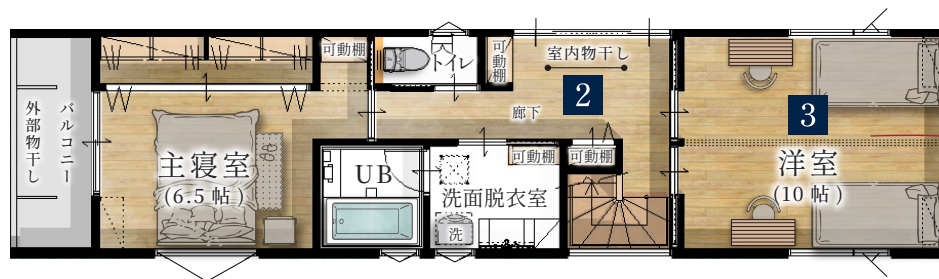
土地面積：152.68m<sup>2</sup>(46.18 坪)

建物面積：1階 52.99m<sup>2</sup>(16.02 坪) / 2階 51.34m<sup>2</sup>(15.53 坪)

収 納 率：7.02%



2F



拓匠開発の 2LDK プランは、ライフスタイルに合わせて 3LDK に間仕切りが可能です。



こんな方にオススメ

- 現在はお子様1人だが、2人目が生まれたら部屋を分けたい。
- 将来、親との同居を考えている。
- 趣味の部屋として独立した空間が欲しい。

3つの Point

1 高天井が生み出す上質 LDK

高天井が空間にメリハリを生み出す、開放的なLDK。板張り天井とやわらかな間接照明が、落ち着きと上質感を演出します。ご家族が自然と集まり、くつろぎの時間をゆったり楽しめる贅沢なリビングです。

2 天候に左右されない  
ランドリースペース

2階には洗面脱衣室と室内物干しスペースをまとめて配置。洗う・干すの動線がスムーズで、毎日の洗濯も効率よくなります。雨の日や花粉の季節でも安心して使える、家事にうれしいランドリースペースです。

3 暮らしに合わせて使える 10 帖洋室

将来は家族構成に合わせて、10帖の洋室を2部屋に分けて使える柔軟なプラン。お子様の成長に合わせて2部屋として使ったり、将来はゲストルームとして活用したりと、ライフスタイルに合わせて柔軟に使える便利な空間です。

VRで外観・内観も  
Check!

