



拓匠開発
建築事業部 部長
一級建築士

石毛 義明

平屋プラスの魅力は、
平屋の良いところそのままに、
+αの空間をつくっている点。

平屋は、ワンフロアで生活できる、シンプルな家事動線が魅力です。生活にゆとりを生む平屋は、子育て中のご家族、デインクス、お子様が自立されたご年齢の方々まで幅広い世代から人気を博しています。平屋プラスというものは、平屋の限られた土地の中で、さらにライフスタイルに沿った豊かさをプラスできるよう、二階スペースに+αとなる空間をつくっています。法律的には二階建てだとしても、あくまでベースは平屋です。主な生活は1階で完結できるプランとなっており、暮らしやすい動線を実現しています。

平屋の良さ

- ☑ 勾配天井で開放感のあるリビング
- ☑ ワンフロアで主な生活が完結する家事動線
- ☑ 老後も建て替えせずに安心して暮らせる

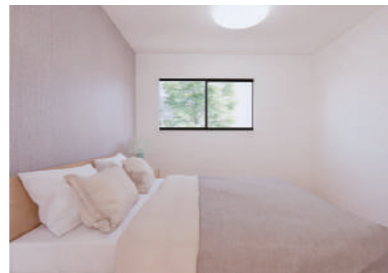
☑ 平屋プラスはこれらの良さをそのままに、さらにゆとりある空間を生み出します



勾配天井のリビングは平屋ならではの(Plan3)



洗面・お風呂・トイレは1階に(Plan2)



生活しやすさを考え、主寝室も1階に(Plan2)

Plan. 2 2階スペース



Hiraya+ Merit

2階スペースには10.6帖の洋室。お子様部屋としてもご利用いただけます。お子様が小さいうちは大部屋が便利というお声にお応えして、販売時は広い1部屋になっています。お子様の成長にともない、2部屋に間仕切りの壁をつくるのが可能なプラン。

2階のホールも一工夫。室内物干しスペース、カウンターを設置し家事が捗るスペースに。

洋室につながるホールには、悪天候時でも室内に洗濯物を干せるスペースを設けています。コンセント付きのカウンターもあるので畳んだり、アイロンをかけることも可能です。バルコニーにも面していて使い勝手の良い空間となっています。



Plan. 3 2階スペース



Hiraya+ Merit

可動棚収納付きのホール、バルコニー、6帖の洋室を2部屋つくりました。

自分の部屋が欲しいお子様がいらっしゃるご家庭にオススメです。採光がたっぷり入るよう窓を設置。片方の部屋はバルコニーに面しており、開放感も得られます。ホールの空間は可動棚を設置し、棚の高さを自由に調整できるので便利に活用できます。

